

Methodenvergleich

Synthetische

vs.

Echte Befragte

Ein Forschungsprojekt in Zusammenarbeit mit PostFinance

Ansprechpartner PF: Lukas Schönenberger

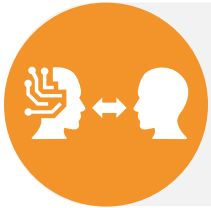
Projektleitung: Nina Burger



GIM | RELEVANCE COUNTS.



Was können Synthetic User (heute)?



Wie schneiden sie im Vergleich zu realen Teilnehmenden ab?



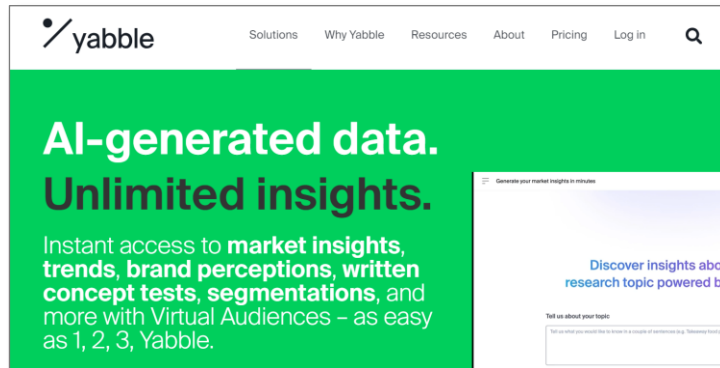
Wofür eignen sich Synthetic User?



Tools



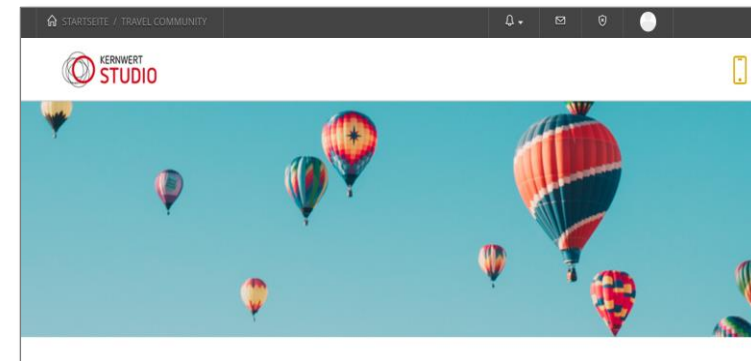
Yabble Virtual Audience



- 8 Personas generiert aus der Fragestellung und Zielgruppenbeschreibung
- 1 Thema
20 Forschungsfragen
- 1 Senior Projektleiterin



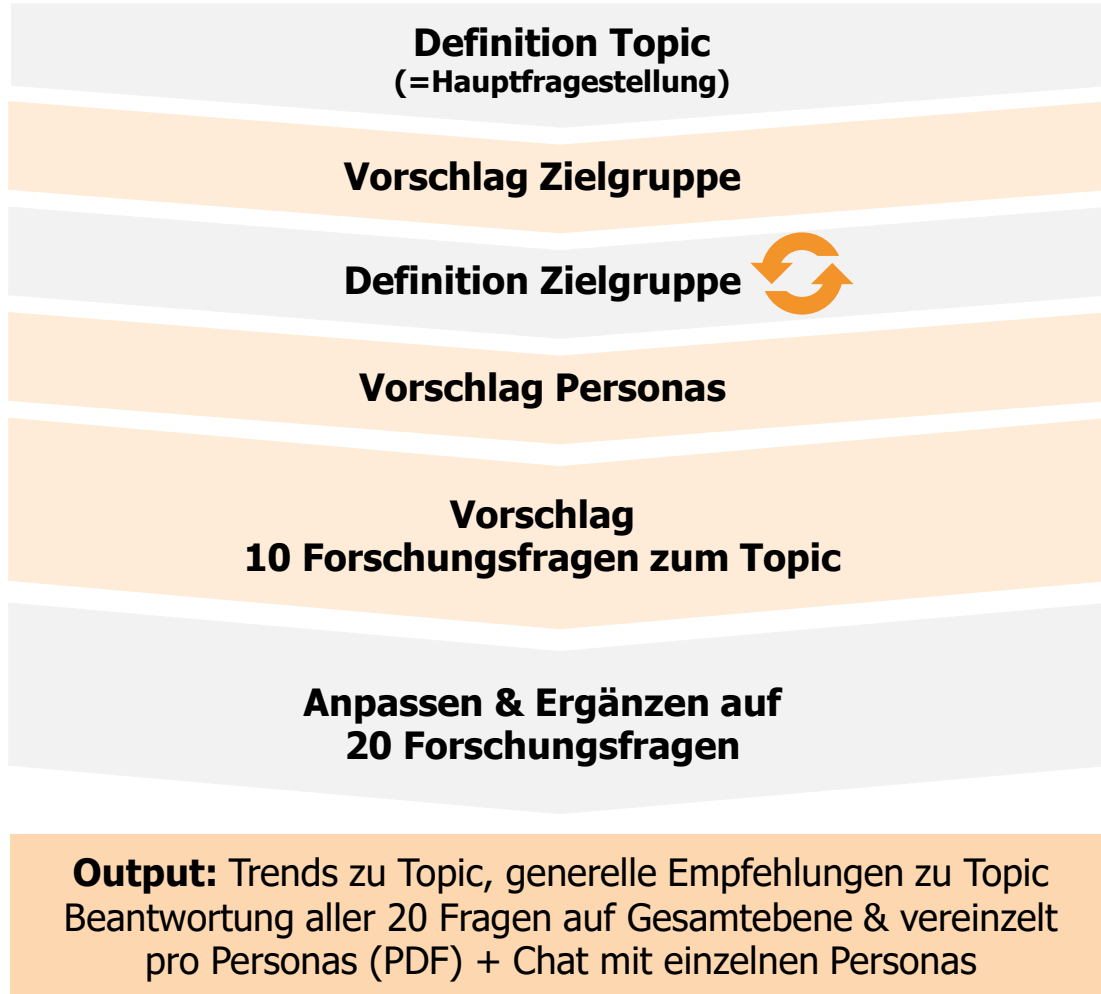
Online-Tagebuch auf Plattform



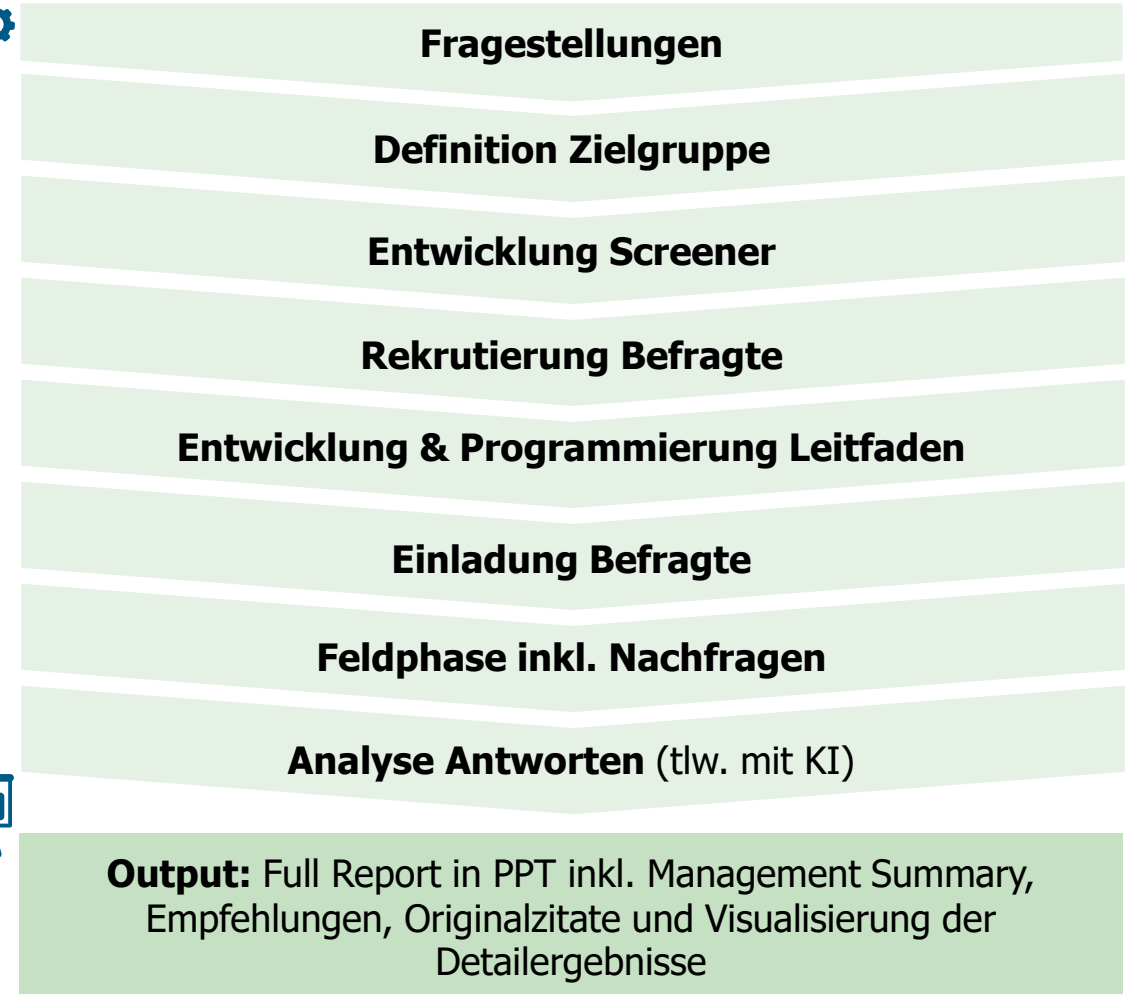
- 42 Teilnehmende aus der D-CH klassisch rekrutiert
- Selbständig zu bearbeitenden Aufgaben (offen & geschlossene Fragen, Bilder als Stimulusmaterial), Zeitaufwand ca. 45min
- 1 Senior Projektleiterin & 2 Projektmitarbeiter



Yabble Virtual Audience



Online-Tagebuch auf Plattform



1. Die KI-Blackbox bleibt verschlossen.



2. Synthetische User sind immer hübsch.

Mark 'Retirement Planner'



Sophie 'In-Person Advocate'



Luca 'Family Investor'



Clara 'Tech Enthusiast'



Anna 'Sustainable Investor'



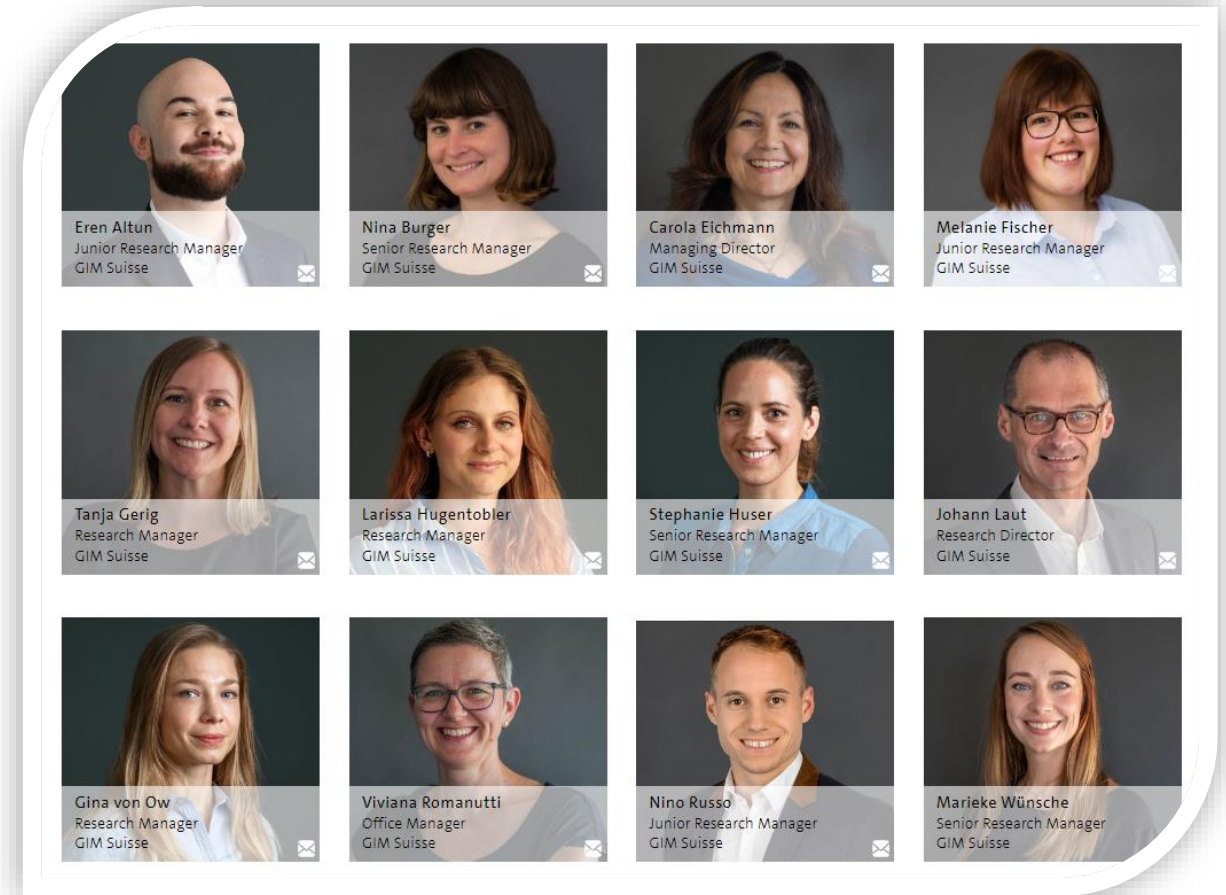
Reto 'Eco-conscious Retiree'



Yvonne 'Family Planner'



Nico 'Young Professional'





Output



yabble

- Home
- Projects
- Hey Yabble
- Stories
- MyPanel

Luca 'Family Investor'

Chat with persona

Age range: 46-60
 Gender: Male
 Location: Bern, German-speaking region
 Personality traits: Balanced risk tolerance with a focus on family financial stability.
 Pain points: Balancing family expenses and investments.
 Behaviours: Uses digital tools for managing investments and family expenses.
 Goals: To enhance family wealth and secure his children's future.

You have 0 credits

Support

Luca, a Swiss male aged 46-60, is primarily focused on enhancing family wealth and securing his children's future, showing a balanced risk tolerance with a strong

Market Insights

Market Insights Market Trends Proprietary Data

Demographic and Economic Context in Switzerland

Population and Demographic Trends

Switzerland's population is projected to reach approximately 8.92 million by mid-2024, with a significant urban concentration as 74.2% of the population resides in urban areas (1). The median age is increasing, currently at 42.7 years, reflecting an aging demographic (1). The fertility rate remains below replacement level at 1.44, contributing to a potential future decline in population growth (1). The age structure indicates a balanced demographic with a substantial working-age population but also highlights the challenges of an aging population, which may require increased healthcare investment (14).

Die Haltung gegenüber der Bank

Die Größe der Icons repräsentiert die Häufigkeit der vier Haltungen im Sample.

In der Lebensphase

«Nach der Geburt unseres Kindes hat sich eigentlich alles verändert. Das Familienleben, der Job, schlafen, essen etc. Intensiv, aber sehr schön.»

«Mit 30 habe ich mir meinen ersten Hund zugelegt. Ein Traum hat sich erfüllt. Mit 34 Jahren habe ich den ersten Roadtrip mit meinem Partner und unserem Hund gemacht. Es war genial!»

«Die Reisen haben mir geholfen, meine Persönlichkeit zu entwickeln.»

«Früher [...] musste ich zu Hause nicht viel abgeben. Jetzt musste ich plötzlich schauen und planen, dass es aufgeht. Da schaut man schon auch nochmals anders auf das Konto respektive den Lohn, den man bekommt.»

«Einzug in unsere Eigentumswohnung: Die Monate davor waren teilweise schon etwas stressig. Dies und das bestimmen, entscheiden, auswählen, kontrollieren.»

«Dank meiner Weiterbildung konnte ich von der Werkstatt ins Büro wechseln.»

«Interne Aufstieg zum Bademeister. Meine Entlohnung wurde dadurch noch besser.»

«In der Lebensphase»

«Einerwartete schwere Krankheit (ME/CFS), Augen lasern, schmerzhaft Zahn-OPs»

«Reisen (Weltreise / grössere Reise), Roadtrip, Erfüllung Träume (Hundekauf, Autokauf)»

«Auszug aus Elternhaus, Zusammenzug mit Partner, Umzug, Kauf Wohneigentum, Ein-/Auswandern in/aus Schweiz»

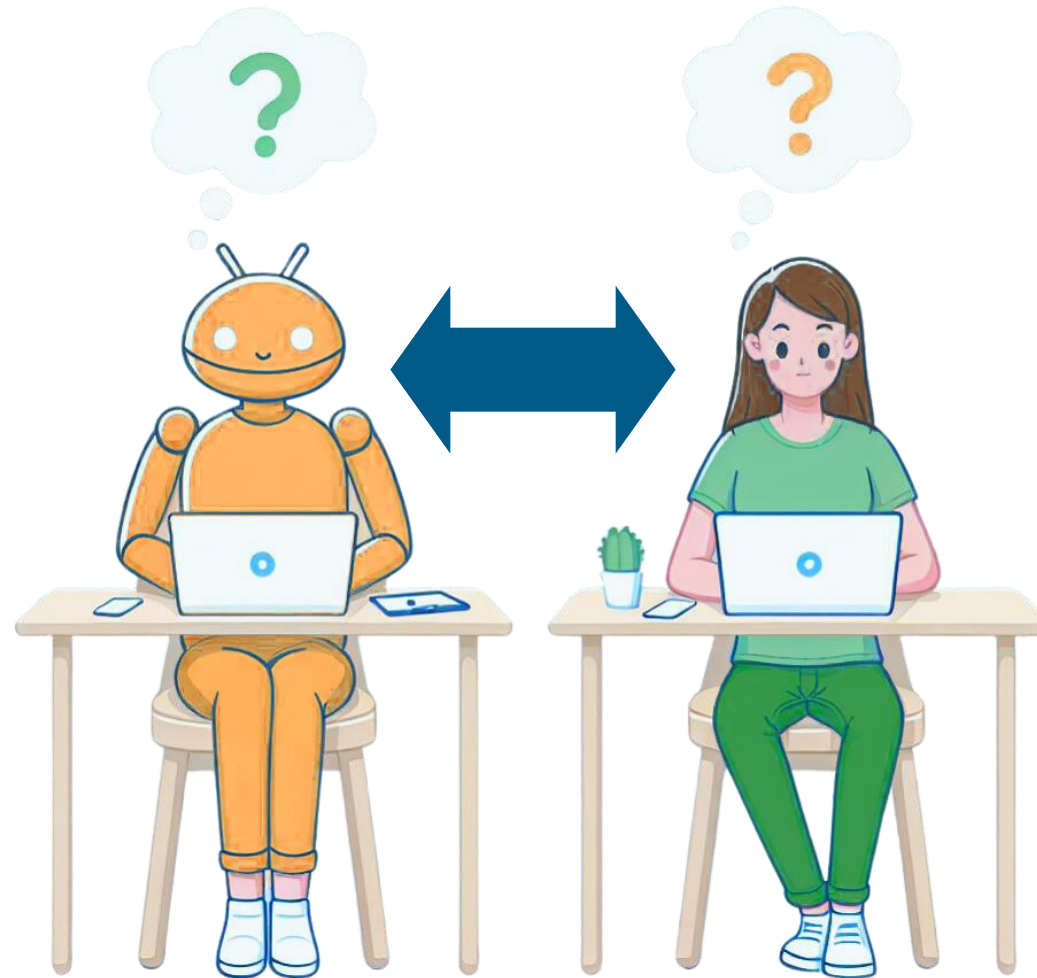
«Beginn und/oder Abschluss Ausbildung, Studium, Weiterbildung, Jobwechsel, Beförderung, Sabbatical»

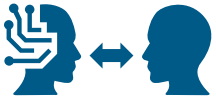
«Neue Beziehung, Heirat, Trennung, Geburt Kind»

«XX-XX Jahre»



Der Vergleich





Expertise & Aufwand



Dauer/Schnelligkeit

Wie schnell sind Resultate verfügbar?



Zeitlicher Aufwand/Kosten

Wie gering ist die Investition hinsichtlich Arbeitszeit & Kosten?



Ohne Erfahrung

Mit wie wenig Forschungsexpertise funktioniert es zuverlässig?



Ohne Hintergrundwissen

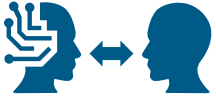
Mit wie wenig Branchenwissen funktioniert es zuverlässig?



Interpretationsbias

Wie sicher ist es, dass alle Ergebnisse gleichgewichtet in die Ergebnisse miteinfließen?





Methodik

Verknüpfung von mehreren Themen

Wie viele Themen können mit denselben Personen/Personas besprochen werden?



Flexibilität

Wie gut können Fragestellungen ergänzt werden?



Verwendung Stimulusmaterial

Was kann als Input gegeben werden (Bilder, Skalen)?



Objektivität

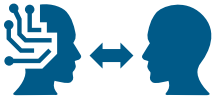
Wie gut kann eine Verzerrung durch suggestive Fragestellung verhindert werden?



Detaillierungsgrad

Wie viele Details sind generier- und einsehbar?





Resultate

Inhaltliche Tiefe/Reichhaltigkeit

Wie gut & detailliert werden die Bedürfnisse der Zielgruppen wirklich abgedeckt?



Schweizbezug

Wie gut werden Schweizer Kunden und der Schweizer Markt abgebildet?



Prägnanz

Wie gut sind die Resultate kurz und knapp auf den Punkt gebracht?



Empfehlungen

Wie fokussiert und brauchbar sind die Empfehlungen?



Differenzierung Zielgruppen

Wie gut sind Unterschiede zwischen den Zielgruppen sichtbar?



Lebendigkeit & Gefühl für Zielgruppe

Wie gut ist beim Kunden das Verständnis für die Zielgruppe danach?



1. Synthetische User sind günstig & schnell

... aber bilden v.a. Wunschvorstellungen und Ideale ab.

2. Der Output ist objektiv

... aber gleichzeitig unüberprüfbar.

3. KI spricht weder mit echten Menschen, noch sieht sie in deren Köpfe -

... ihre Quelle ist allein das Internet.

4. Aber dies ist nur der aktuelle Stand ...

... und die KI lernt schnell 😊



Wofür eignen sich Synthetic User?



Fragen?



Nina Burger

Senior Research Manager
GIM Suisse

n.burger@g-i-m.ch



Lukas Schönenberger

Stv. Leiter Research & Usability
PostFinance



GIM | RELEVANCE COUNTS.