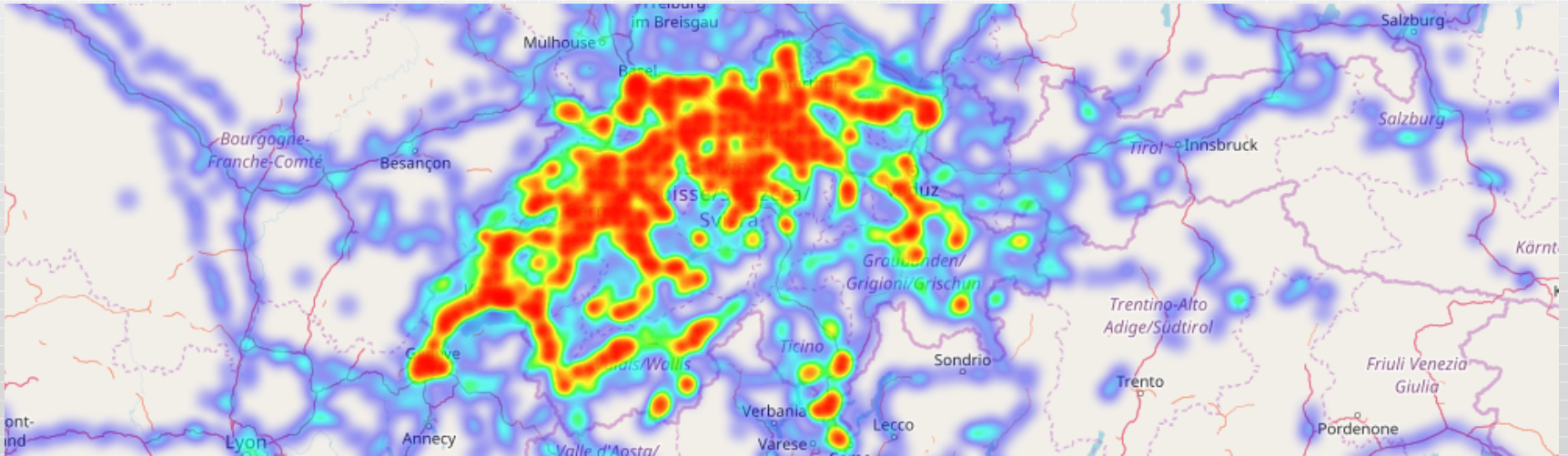


GPS Tracking – Den Konsumenten auf der Spur

Beat Fischer und Felix Bernet, LINK Institut, 22.3.2018



Wie wird gemessen?

LINK Move App



- › Kontinuierliche Messung der Geolokation
 - › GPS/Triangulierung Mobilfunk-Signale
 - › Geofence
 - › IoT-Sensoren (Beacons)
- › Möglichkeit Teilnehmende zu befragen
- › Geringer Akku-Verbrauch

Von Daten zu Insights

Messdaten

Algorithmen

Panelinformationen

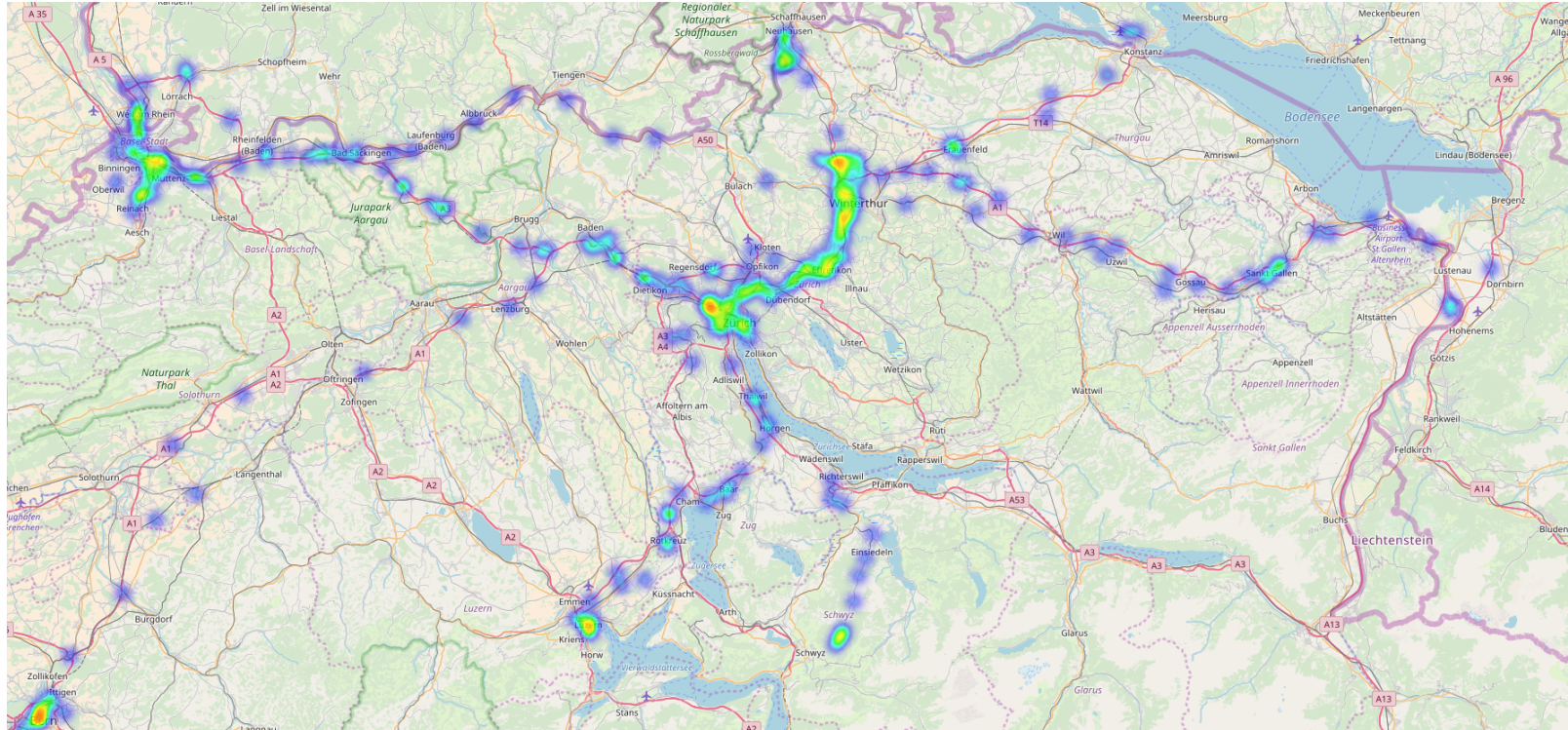
Befragungen

Insights



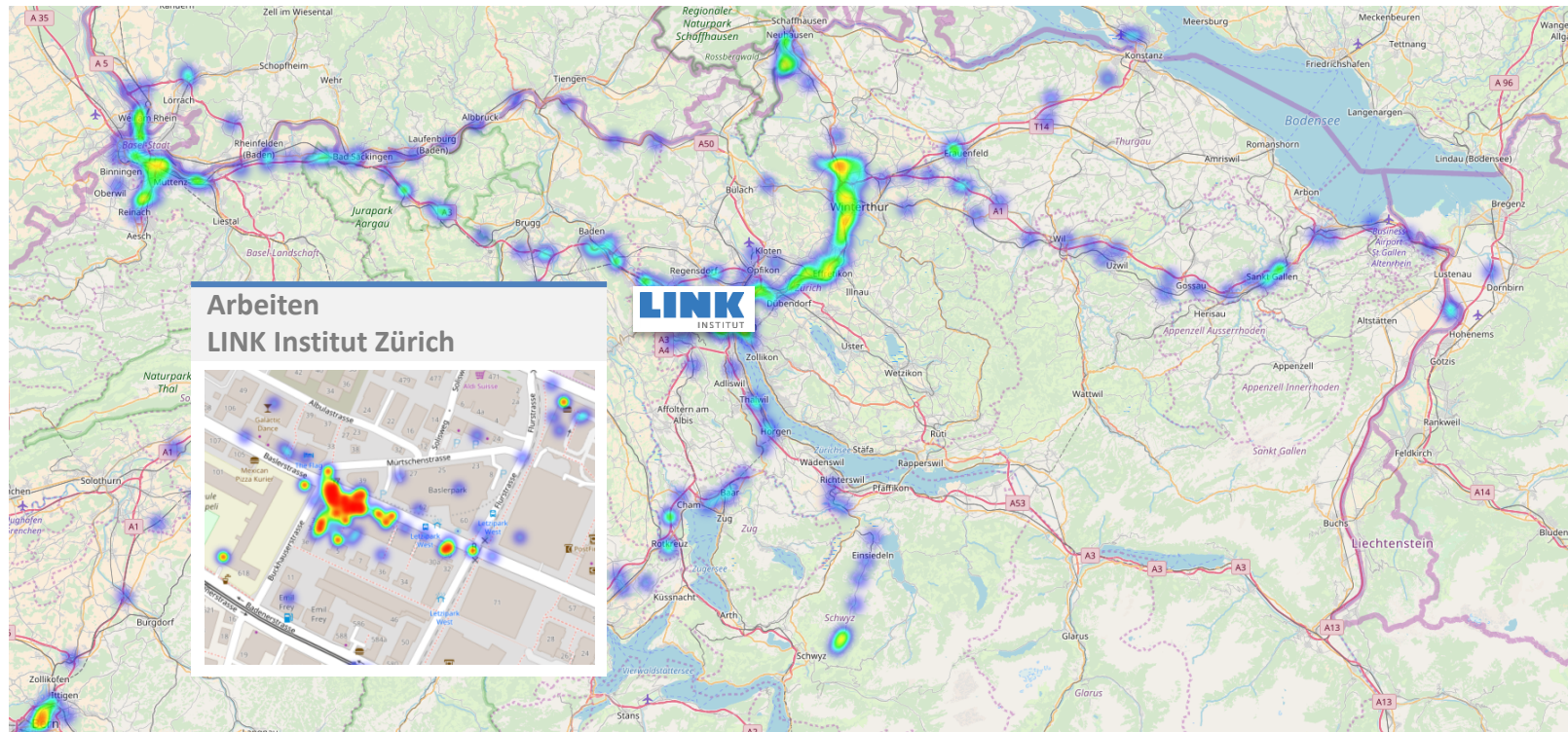
Messungen Geolokation

Beispieldaten des Referenten, September und Oktober 2017



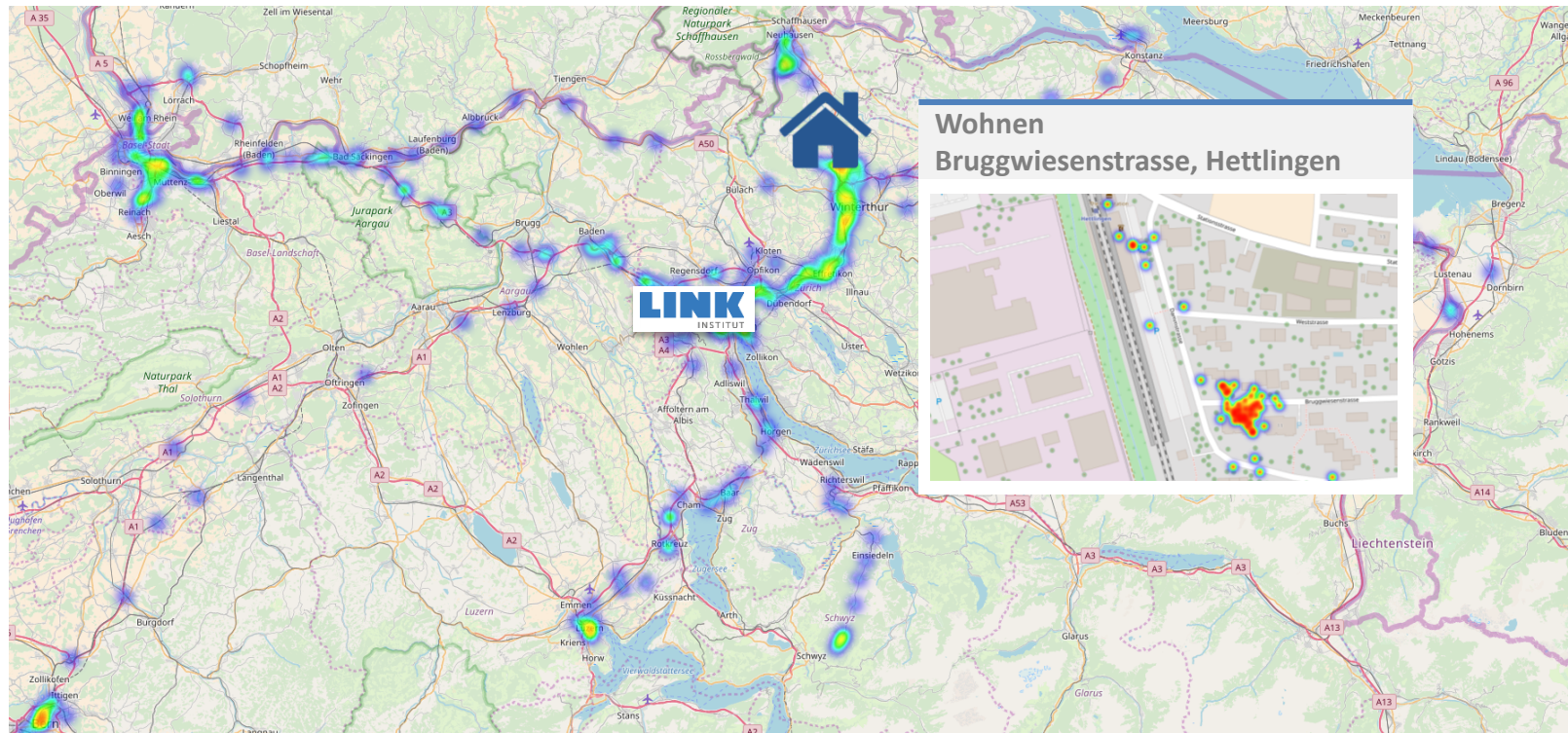
Messungen Geolokation

Beispieldaten des Referenten, September und Oktober 2017



Messungen Geolokation

Beispieldaten des Referenten, September und Oktober 2017

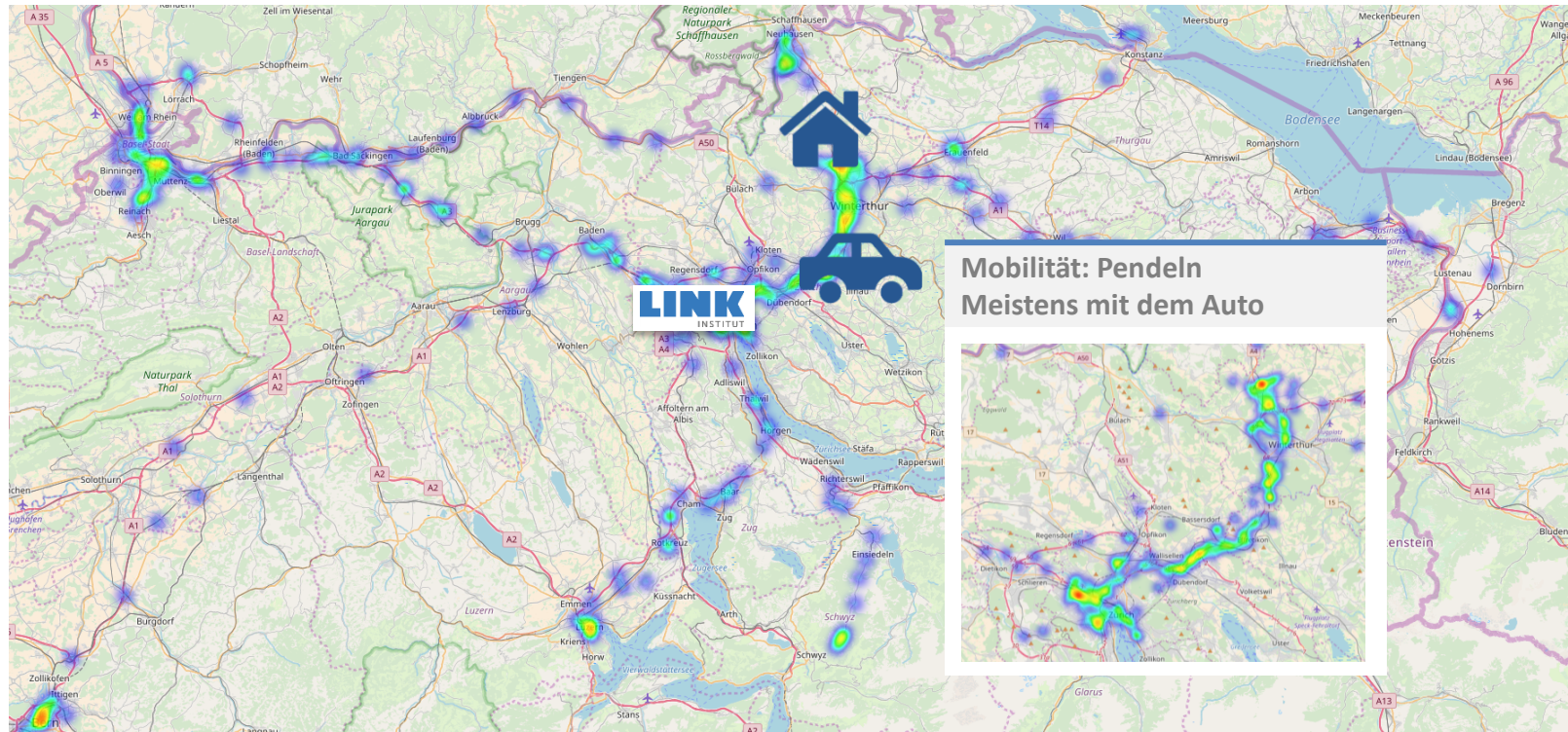


Wohnen
Bruggwiesenstrasse, Hettlingen



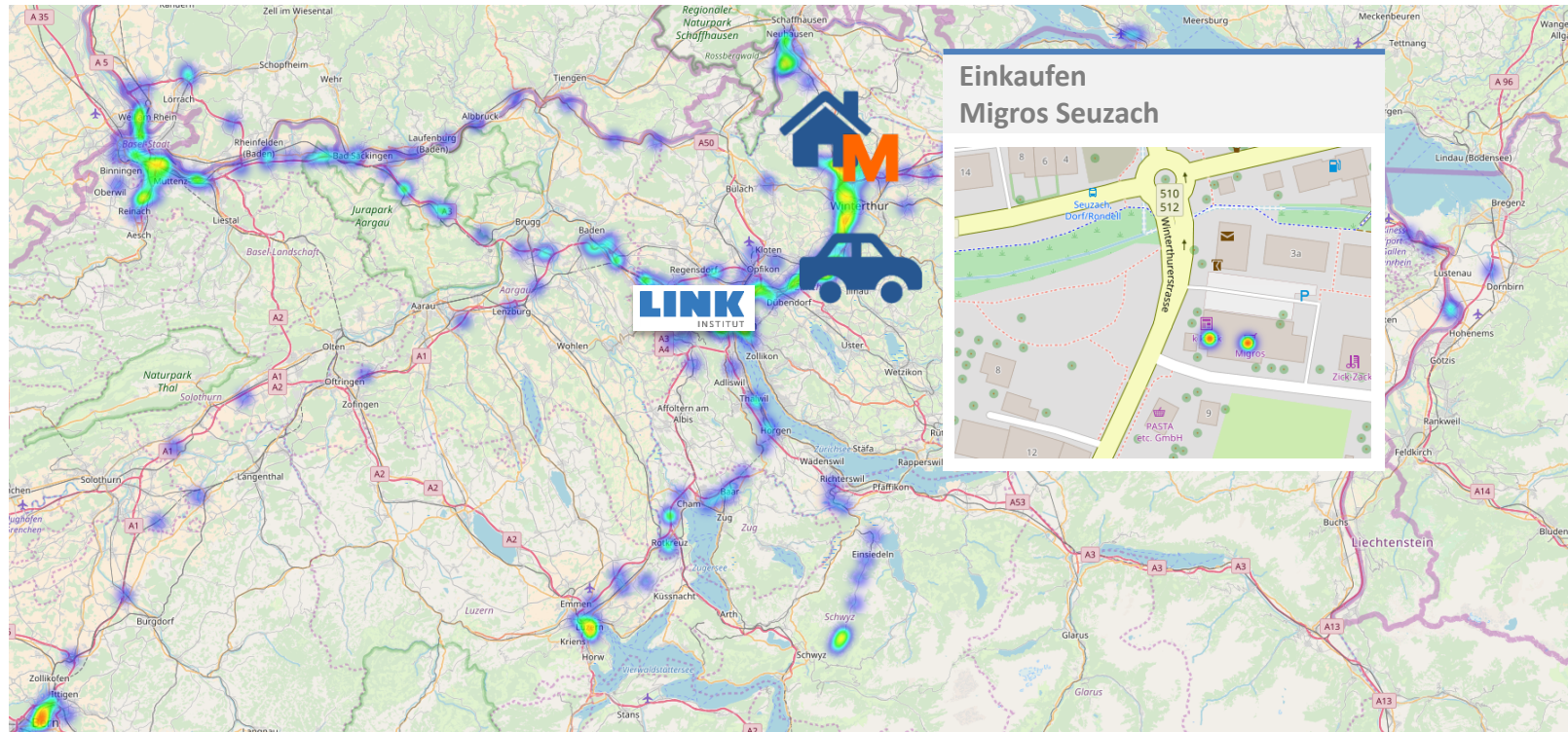
Messungen Geolokation

Beispieldaten des Referenten, September und Oktober 2017



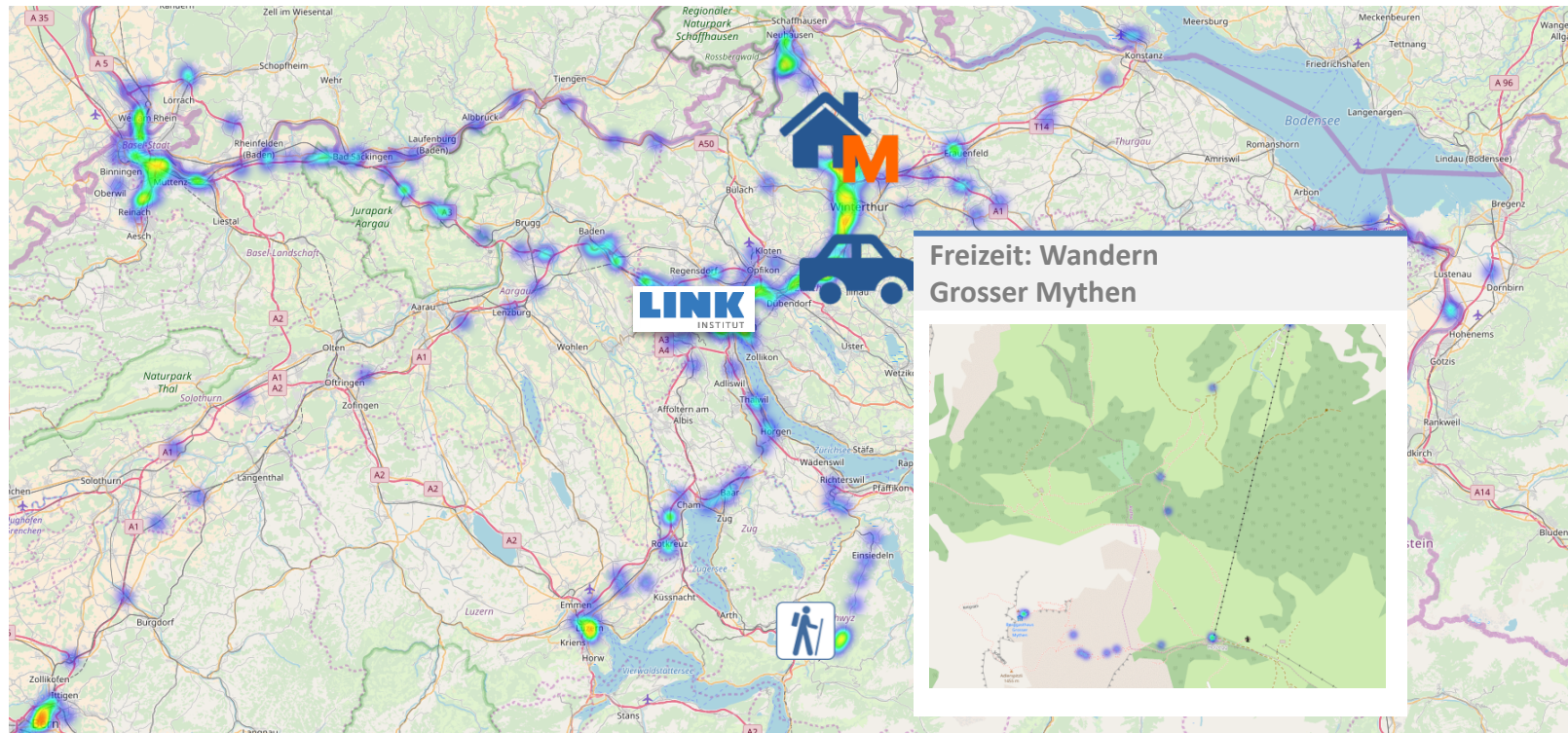
Messungen Geolokation

Beispieldaten des Referenten, September und Oktober 2017



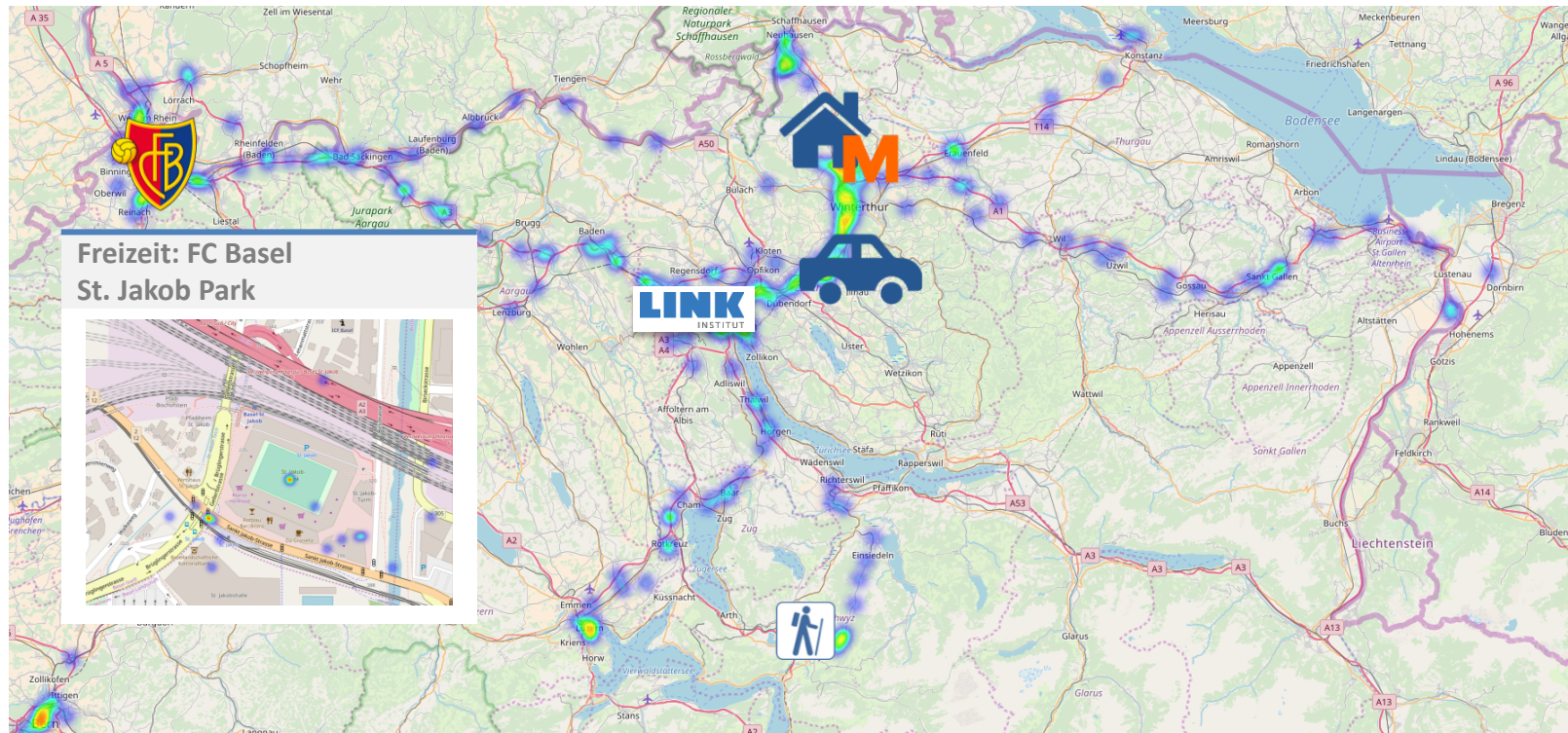
Messungen Geolokation

Beispieldaten des Referenten, September und Oktober 2017



Messungen Geolokation

Beispieldaten des Referenten, September und Oktober 2017



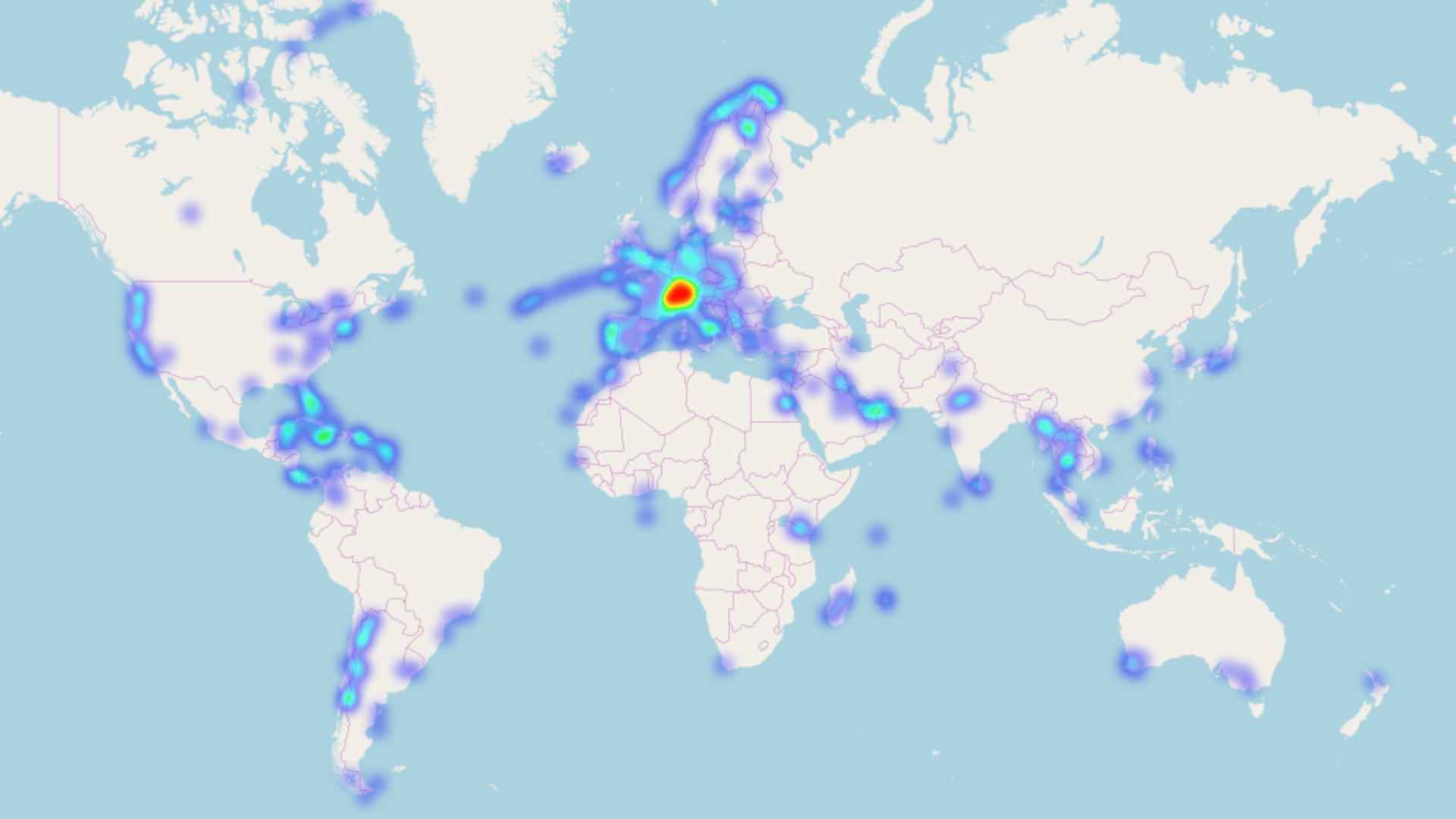
Messungen Geolokation

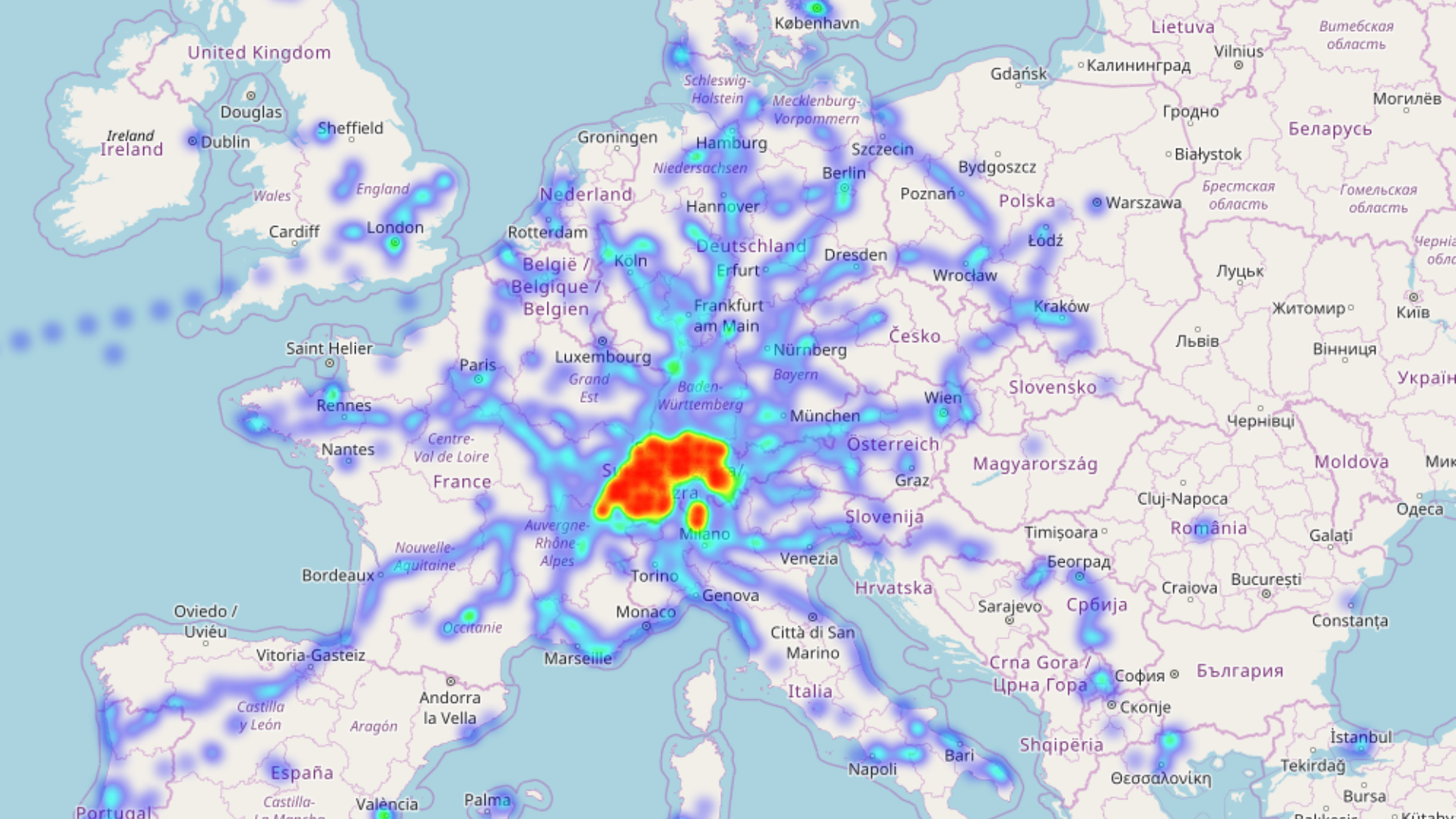
Beispieldaten des Referenten, September und Oktober 2017

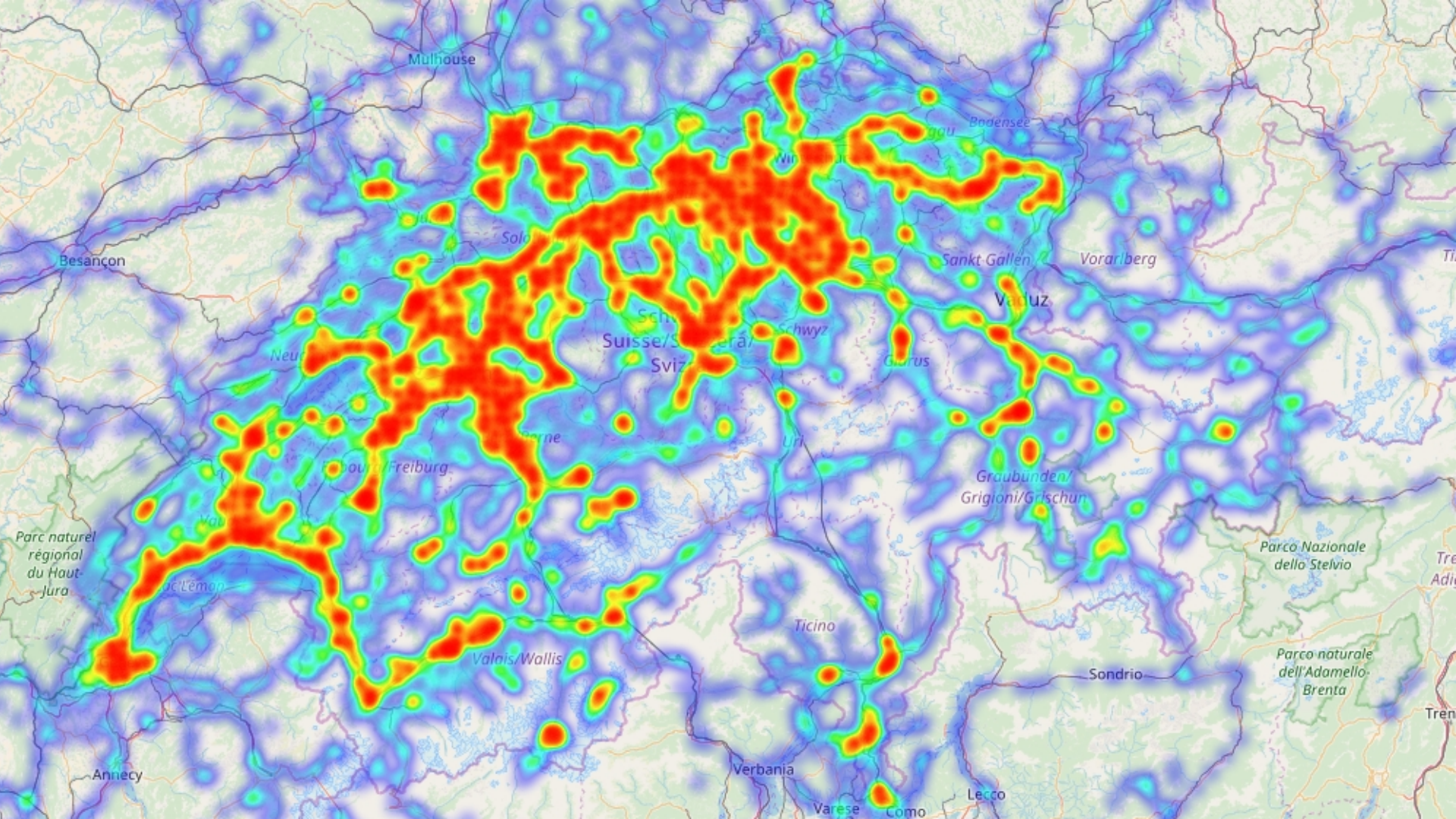


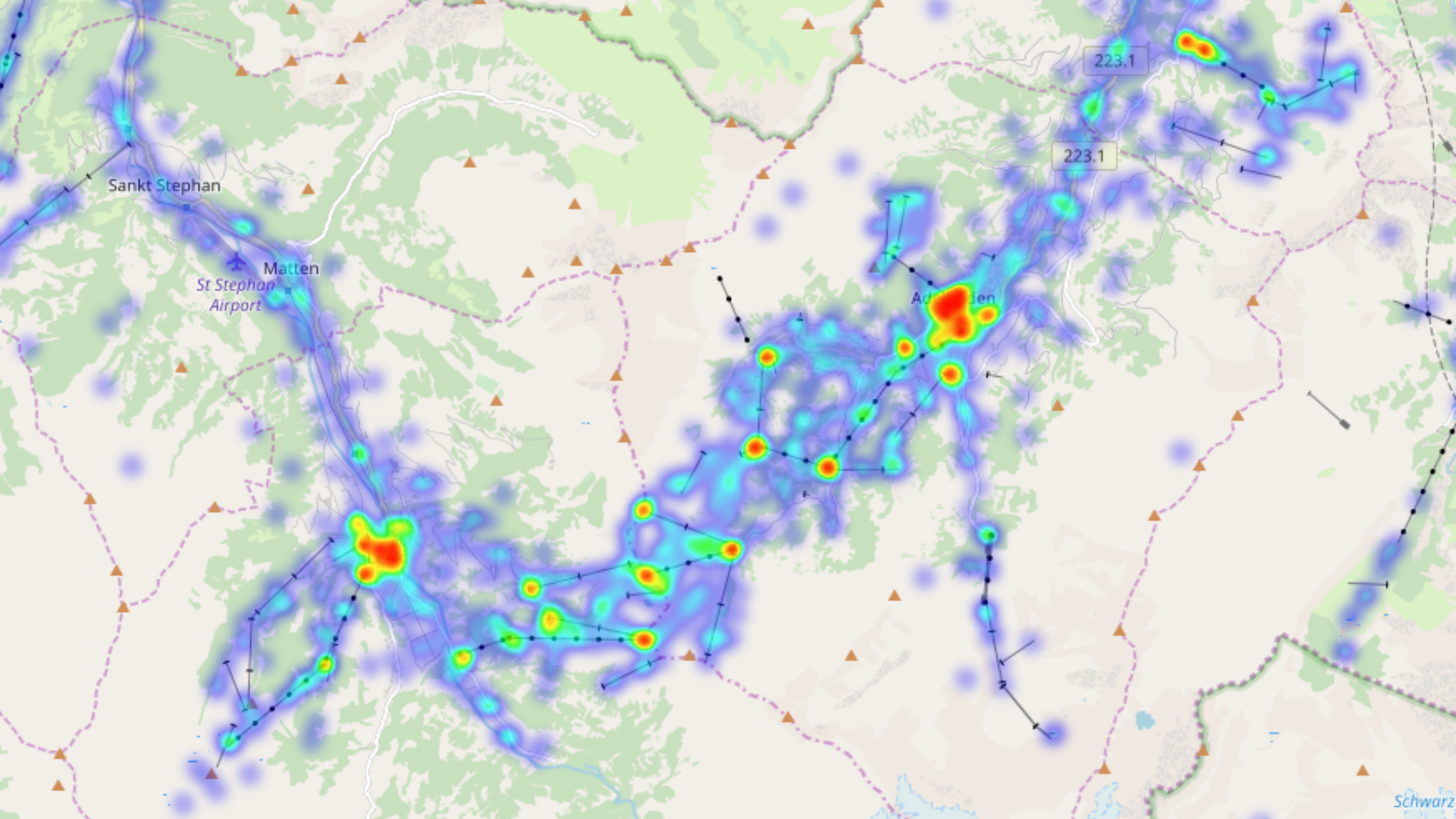
Schweizweites LINK Move-Panel

- › Kontinuierliches Tracking
- › Seit dem 1.1.2018
- › Mehr als 2'000 Teilnehmende, welche die LINK Move App auf ihrem Smartphone installiert haben
- › Soziodemographische Merkmale liegen vor
- › Repräsentative Struktur für Schweizer Bevölkerung nach Alter, Geschlecht und Region







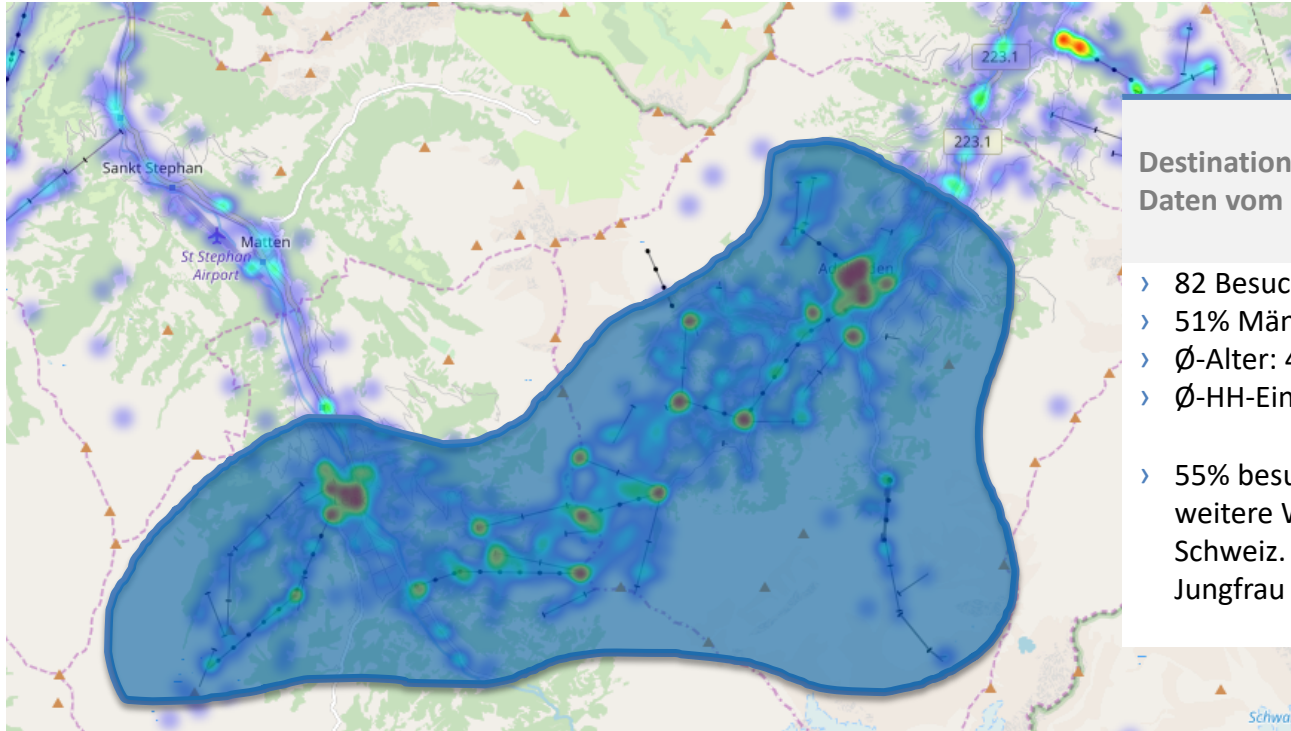




Insights Tourismus

Mit Algorithmen zu Insights

Beispiel: Schweizer Wintersport Destination Adelboden/Lenk



Destination Adelboden/Lenk
Daten vom 1.1. bis 28.2.2018

- › 82 Besucher
- › 51% Männer, 49% Frauen
- › Ø-Alter: 41 Jahre
- › Ø-HH-Einkommen: 9'200 CHF

- › 55% besuchten im Zeitraum mind. eine weitere Wintersport Destination in der Schweiz. Am häufigsten Gstaad gefolgt von Jungfrau Ski Region und Aletsch Arena

Schweizer Wintersport Destinationen

Top 12 Anzahl Besucher Januar und Februar 2018

Besucher der Destinationen



Vergleich Wintersport Destinationen

Adelboden –
Lenk... *dänk!*

Adelboden/Lenk



Ø 41 Jahre



Ø 9'200 CHF



Ø 2.4 Tage



Zermatt



Ø 54 Jahre



Ø 9'900 CHF



Ø 4.2 Tage



Flumserberg



Ø 42 Jahre



Ø 9'500 CHF

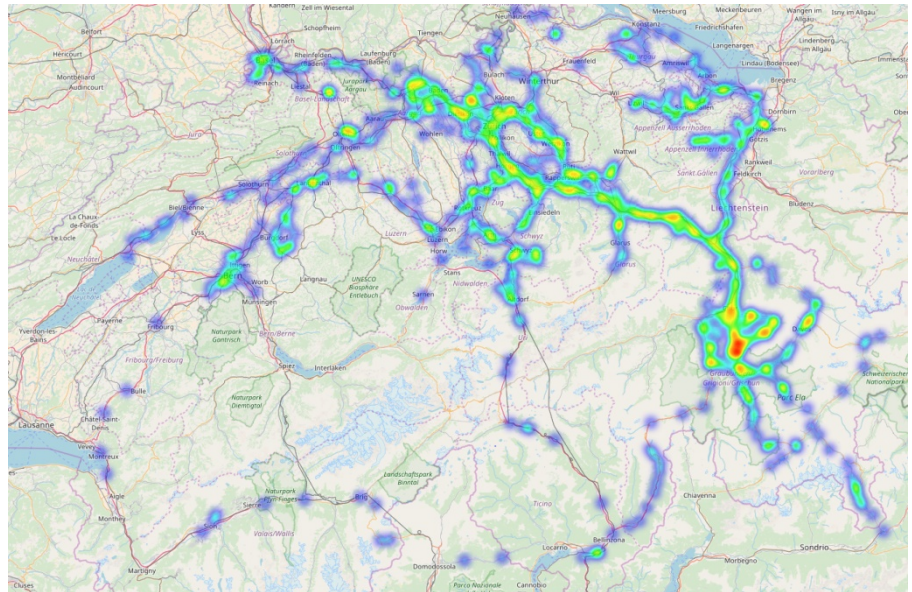
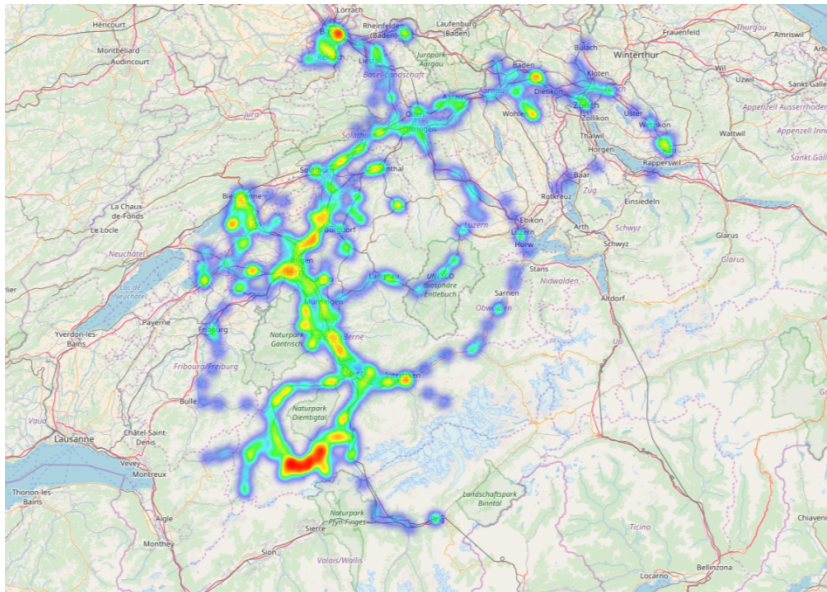


Ø 1.4 Tage

Einzugsgebiet Winterdestinationen

Vergleich Adelboden/Lenk und Arosa/Lenzerheide

Adelboden –
Lenk... *dänk!*

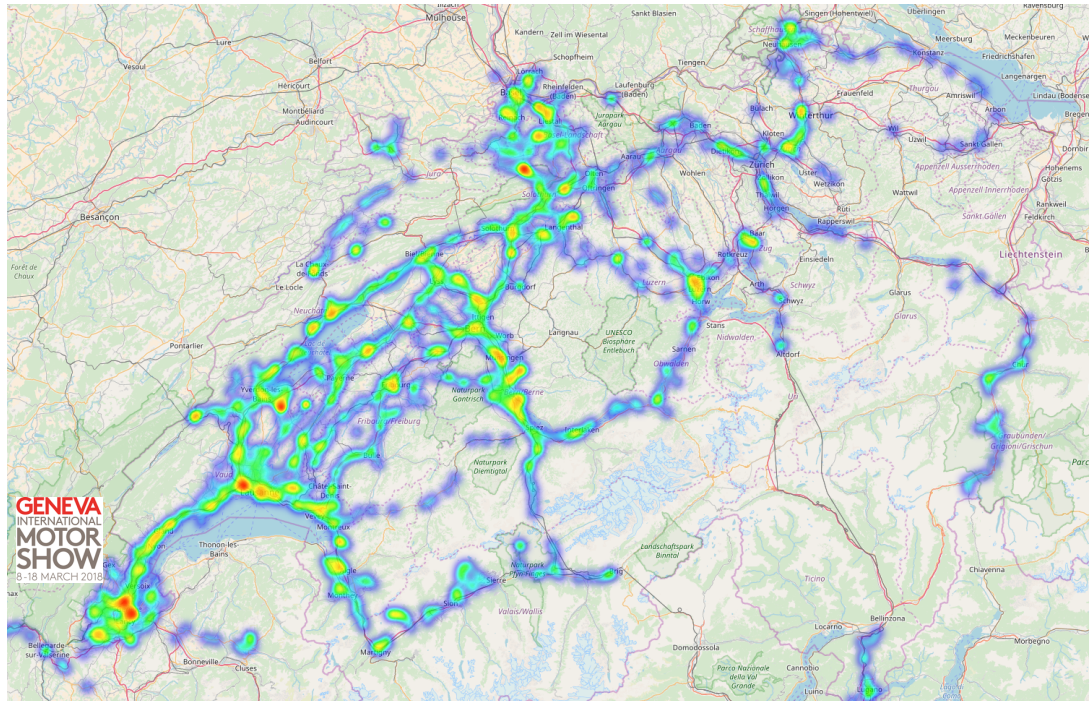




Insights Events

Auto Salon Genf

Beispiel Anreise



Genfer Auto-Salon

Geschlecht



82%



18%

Alter



Ø 48 Jahre

Autobesitz



23%



15%



15%

Anreise



42%



58%



Insights Mobilität

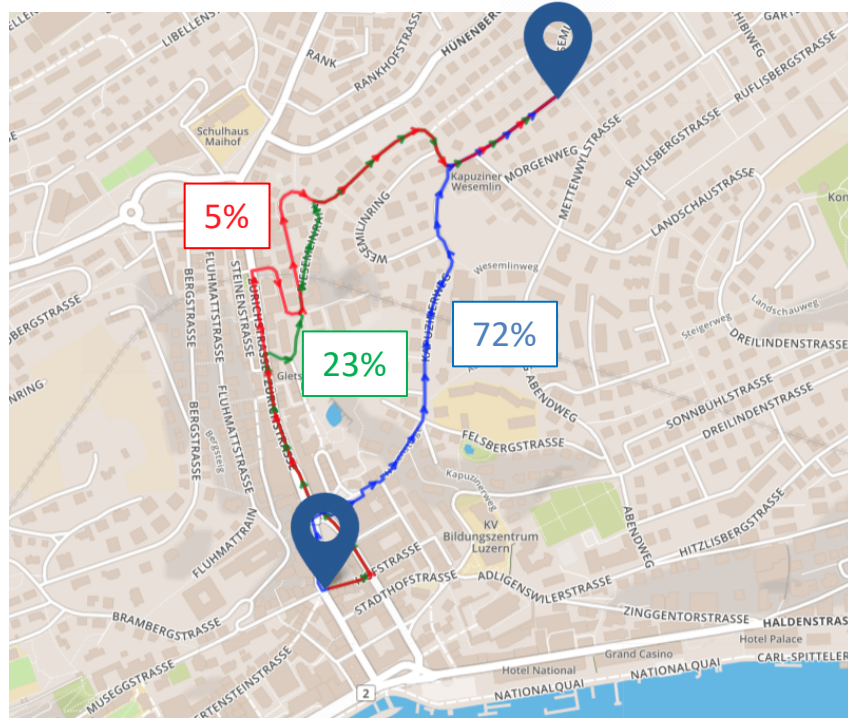
Mobilität

Beispiel Zugfahrten mit Geofencing und Algorithmen



Mobilität

Wahrscheinlichkeiten einzelner Wege



Modellierung Wege zwischen 2 Koordinaten

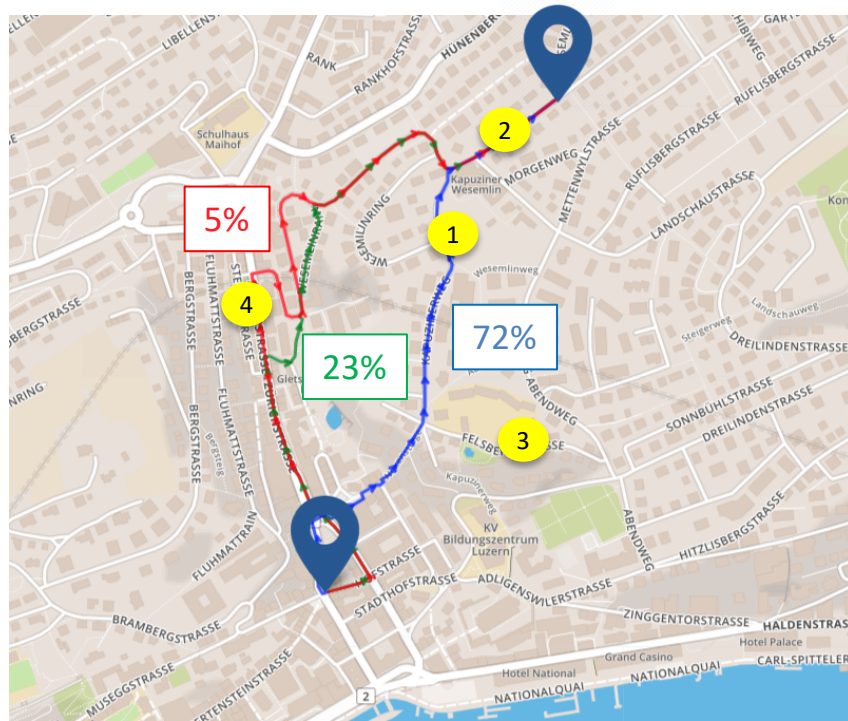
- › Verwendung GIS Daten und Zeitabstand
- › Berechnung wahrscheinlichste Wege
- › Bestimmung wahrscheinlichstes Verkehrsmittel

Insights Plakatforschung



Plakatsforschung

Wahrscheinlichkeit für OTS (Opportunity to see) mit Plakatstandort



OTS für jede Plakatstelle:

1 72%

2 100%

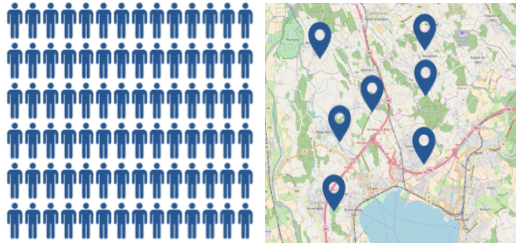
3 0%

4 5%

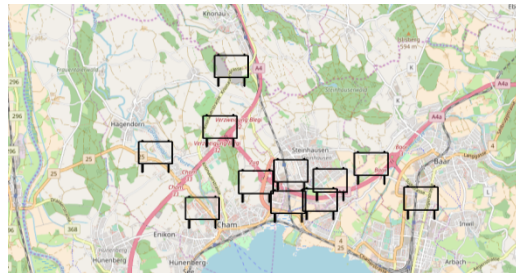
Plakatiforschung

Von Daten zu Insights

Lokationsdaten aller Teilnehmenden



Koordinaten der Plakatstellen



Algorithmus



Insights



- › Kampagnenreichweite inkl. Soziodemographie
- › Kampagnenwirkung (in Kombination mit Befragung)



Insights Retail

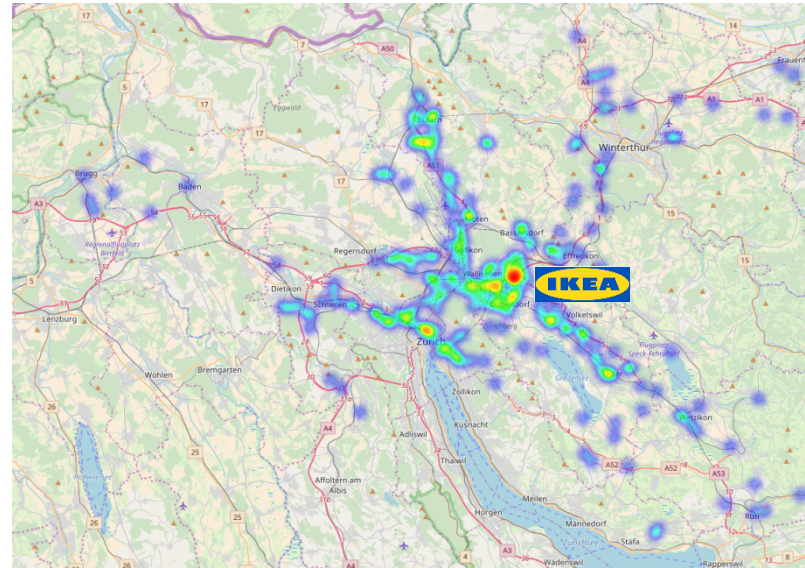
Einzugsgebiete IKEA

Spreitenbach vs. Dietlikon

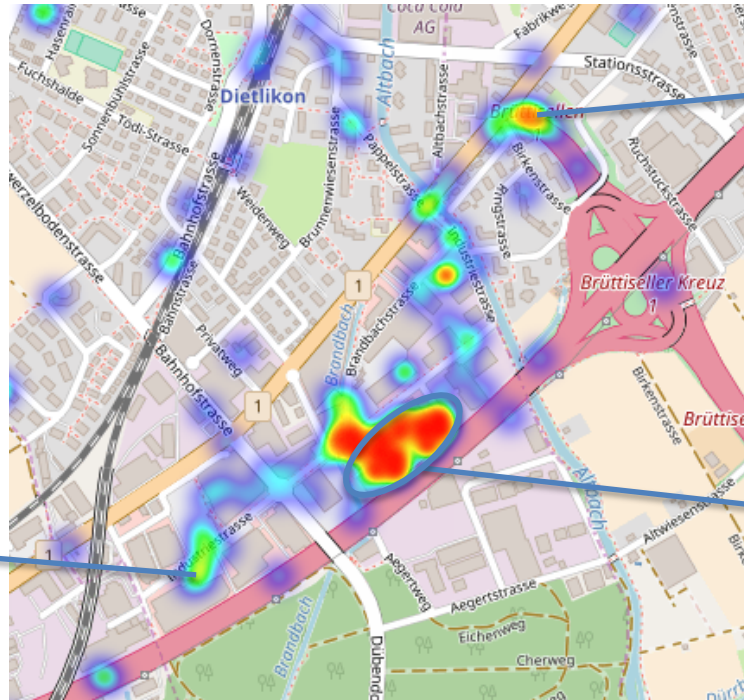
IKEA Spreitenbach



IKEA Dietlikon



IKEA Dietlikon



Kundenprojekt Vögele Shoes

Customer Journey



Stores mit Beacons ausgestattet

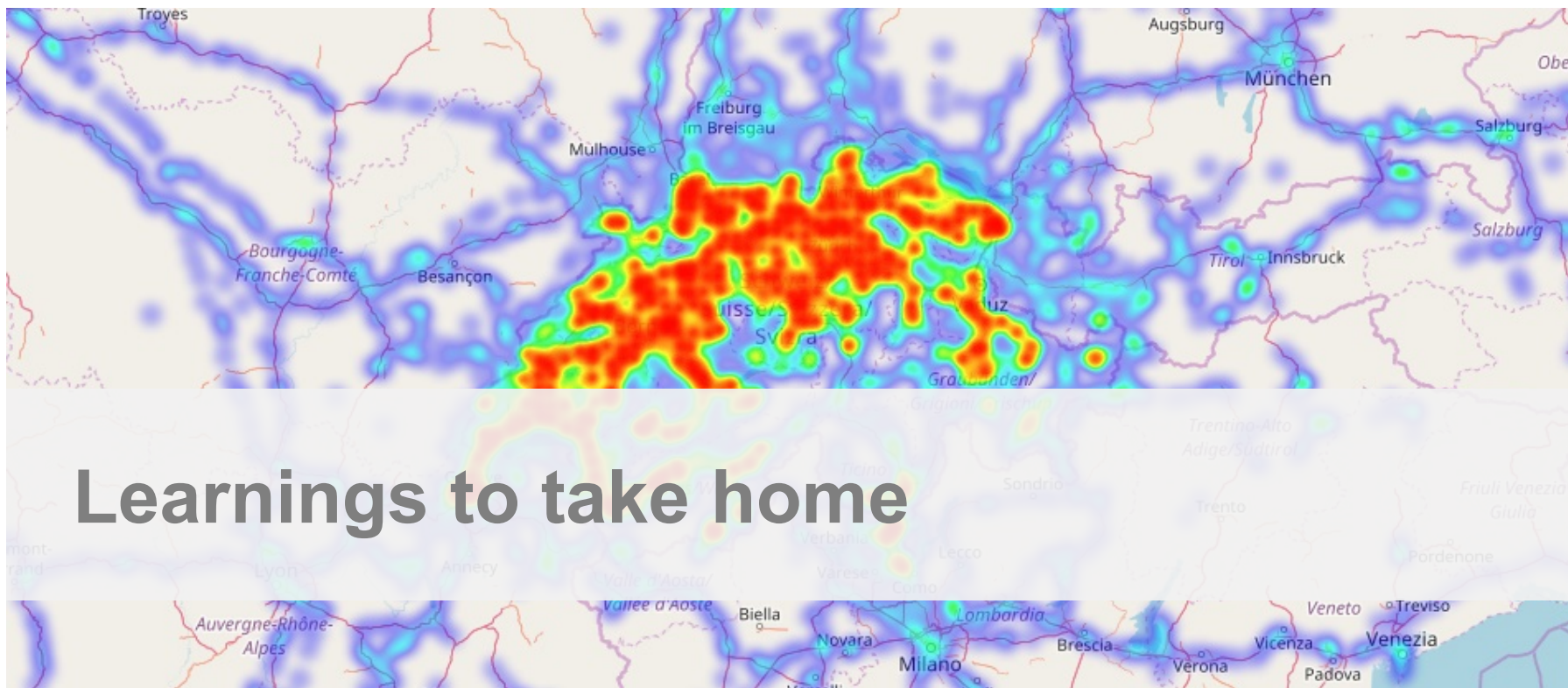
- › 162 Vögele Shoes Filialen
- › 59 Bingo Shoe Discount Filialen

Websites mit Webanalytics versehen

- › www.voegle-shoes.com
- › www.bingo-shoes.ch

Customer Journey

- › Vom Web zum Store und umgekehrt
- › Projektdauer: 12 Monate



Learnings to take home

Learnings to take home



- › Geo-Lokalisierungstracking mit hoher Genauigkeit

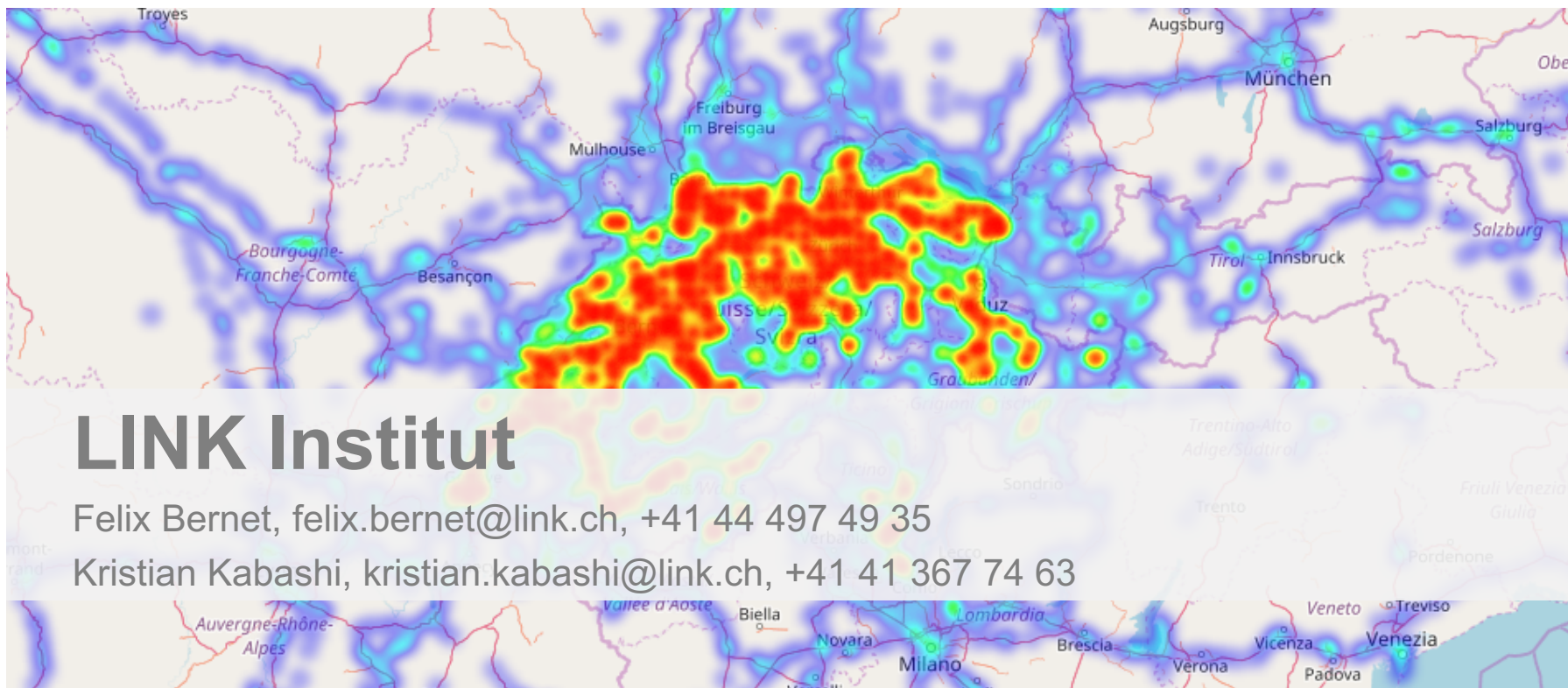
- › Kontinuierliche Datensammlung im schweizweiten LINK Move-Panel seit 1.1.2018



- › Neuartige Insights in vielfältigen Einsatzbereichen



- › Wir freuen uns auf Ihre Fragestellungen und gemeinsame Projekte!



LINK Institut

Felix Bernet, felix.bernet@link.ch, +41 44 497 49 35

Kristian Kabashi, kristian.kabashi@link.ch, +41 41 367 74 63